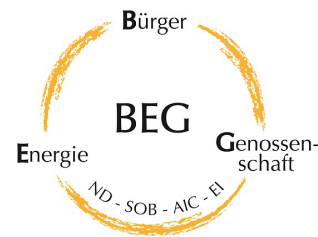


# Bürger-Energie-Genossenschaft Neuburg-Schrobenhausen-Aichach-Eichstätt eG



Bürger-Energie-Genossenschaft Neuburg-Schrobenhausen-Aichach-Eichstätt eG  
Asamstr. 18, 86529 Schrobenhausen (Sandizell)

Telefon 08252 88 74 20  
Telefax 08252 88 74 30  
info@buergerenergie.bayern  
www.buergerenergie.bayern

## Kurzvorstellung

**Bürger-Energie-Genossenschaft  
Neuburg-Schrobenhausen-Aichach-Eichstätt eG**

**VORSTAND**  
Peter Mießl (Vorsitzender)  
Manfred Rößle  
Alfred Seitz  
Dr. Bernd Weber

**AUFSICHTSRATSVORSITZENDER**  
Prof. Werner Widuckel

**REGISTERGERICHT/STEUERNUMMER**  
Registergericht Ingolstadt GnR 39  
Steuer-Nr. 124/106/00194  
USt-IdNr. DE299167250

## Unsere Genossenschaft

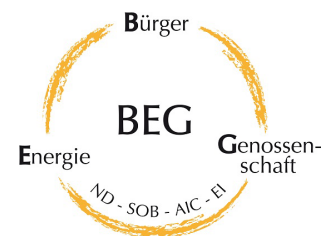
Die Bürger-Energie-Genossenschaft Neuburg-Schrobenhausen-Aichach-Eichstätt (BEG) will, zusammen mit den Bürgerinnen und Bürgern der Landkreise Neuburg-Schrobenhausen, Aichach-Friedberg, Eichstätt, Donau-Ries, Weißenburg-Gunzenhausen, Dillingen a. d. Donau, Günzburg und Augsburg Land, sowie den Städten Ingolstadt und Augsburg die ökologische und erneuerbare Energiegewinnung fördern und bis zu 100%<sup>Plus</sup> ausbauen. Damit wird nicht nur ein aktiver Beitrag zum Klimaschutz geleistet, sondern auch das gesellschaftliche Bewusstsein in Bezug auf ökologische und soziale Verantwortung unterstützt und Wertschöpfung in der Region gehalten und in großem Ausmaß generiert. Seit 2018 ist unsere Genossenschaft nach den Richtlinien der Gemeinwohlökonomie zertifiziert.

<b>Gründung</b>	26.07.2013 (40 Gründungsmitglieder)
<b>Eintragung</b>	14.01.2014
<b>Beteiligung</b>	ab 100 € (max. 100 Anteile)
<b>Mitglieder</b>	730 (Stand 18.03.2024)
<b>Organe</b>	4 Vorstände, 8 Aufsichtsräte und 10 Beiräte <i>u.a. Unternehmen und Kommunen</i>
<b>Mitarbeitende</b>	22



BEG-Team während der Klausur 2024

# Bürger-Energie-Genossenschaft Neuburg-Schrobenhausen-Aichach-Eichstätt eG



## Portfolio aus unseren Projekten

Photovoltaikanlage in Oberhausen



Photovoltaikanlage in Neuburg



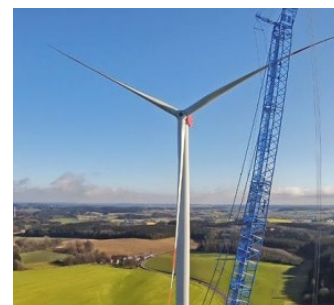
Kaltes Netz in Schrobenhausen



Windkraft Gerolsbach (Beteiligung)



Photovoltaikanlage in Schrobenhausen



Windkraft Dasing (Beteiligung)

Projekt	Leistung	Inbetriebnahme	Art
<b>PV-Dachanlage Dreifachturnhalle</b>	100 kW	2014	Überschusseinspeisung
<b>PV-Dachanlage Reithalle</b>	37 kW	2015	Volleinspeisung
<b>PV-Dachanlage Neuburg</b>	430 kW	2015	Volleinspeisung
<b>PV-Dachanlage Oberhausen</b>	7 kW	2015	Überschusseinspeisung
<b>PV-Dachanlage Oberhausen</b>	22 kW	2015	Volleinspeisung
<b>PV-Dachanlage Oberhausen</b>	85 kW	2015	Volleinspeisung
<b>PV-Dachanlage Mering</b>	30 kW	2022	Überschusseinspeisung
<b>PV-Freiflächenanlage Neuburg</b>	2.400 kW	2022	Volleinspeisung
➔ viele PV-Freiflächen- und Dachanlagen in Planung			
<b>WIND-Gerolsbach</b>	7.200 kW	2016	Beteiligung
<b>WIND-Dasing</b>	2.400 kW	2016	Beteiligung
<b>WIND-Lustholz</b>	2.400 kW	2016	Beteiligung
➔ weitere Windparks in der Projektentwicklung			
<b>Heißes Nahwärmenetz Möckenlohe</b>	240 kW	2019	
<b>Kaltes Nahwärmenetz Königsmoos I</b>		2021	
<b>Kaltes Nahwärmenetz Königsmoos II</b>		2022	
<b>Kaltes Nahwärmenetz Schrobenhausen</b>		2023	

**Bavariastrom** – Ökostrom aus Bayern auch von unserer Genossenschaft für die Region  
**Energiekonzepte für Kommunen und Betriebe**  
**Kraftpakete** (PV+Speicher+Ladestation)

Alle weiteren Informationen finden Sie auf [www.buergerenergie.bayern](http://www.buergerenergie.bayern). Gerne können Sie sich auch direkt unter [info@buergerenergie.bayern](mailto:info@buergerenergie.bayern) oder telefonisch unter der 08252 8874 20 bei uns melden.